

THE MATSUMOTO  
SHINKIN BANK  
2012

松本信用金庫 平成24年度上半期ディスクロージャー

当金庫の概要 (平成24年9月30日現在)

- 本店所在地 / 長野県松本市丸の内1番1号  
〒390-0873  
電話 0263-35-0001
- 設 立 / 大正11年2月
- 預 金 / 3,555億円
- 貸 出 金 / 1,704億円
- 出 資 金 / 11億円
- 常勤役員数 / 314人
- 店 舗 数 / 28店舗

# 平成24年度上半期情報の開示について

平素は、松本信用金庫をお引き立ていただき、誠にありがとうございます。

このたび、当金庫の平成24年度上半期(平成24年4月1日から平成24年9月30日)の業績をまとめました「平成24年度上半期ディスクロージャー」を作成いたしました。

ご高覧のうえ、当金庫の経営につきまして、より一層のご理解をいただければ幸いに存じます。

※本資料の記載金額・比率は単位未満を切り捨てて表示しております。  
※記載事項については、監査法人の監査は受けておりません。

## 1 預金・貸出金および収益の状況

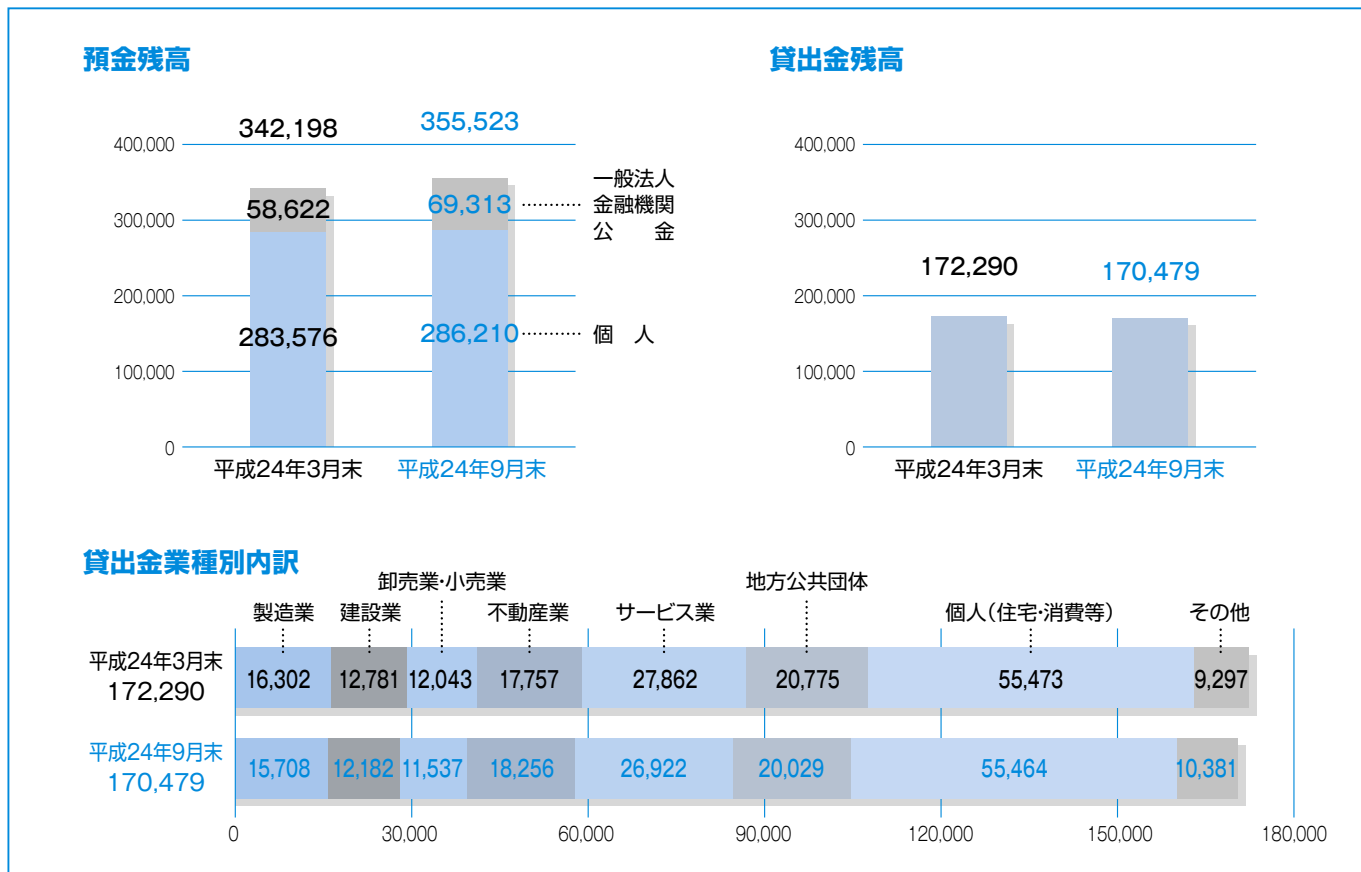
今期、預金は順調に伸張し、平成24年3月末比133億円の増加となり、総預金残高は3,555億円となりました。

貸出金は平成24年3月末比18億円の減少となりました。

収益につきましては、前年同月(平成23年9月末)と比べ、当期純利益において375百万円の減益となりました。

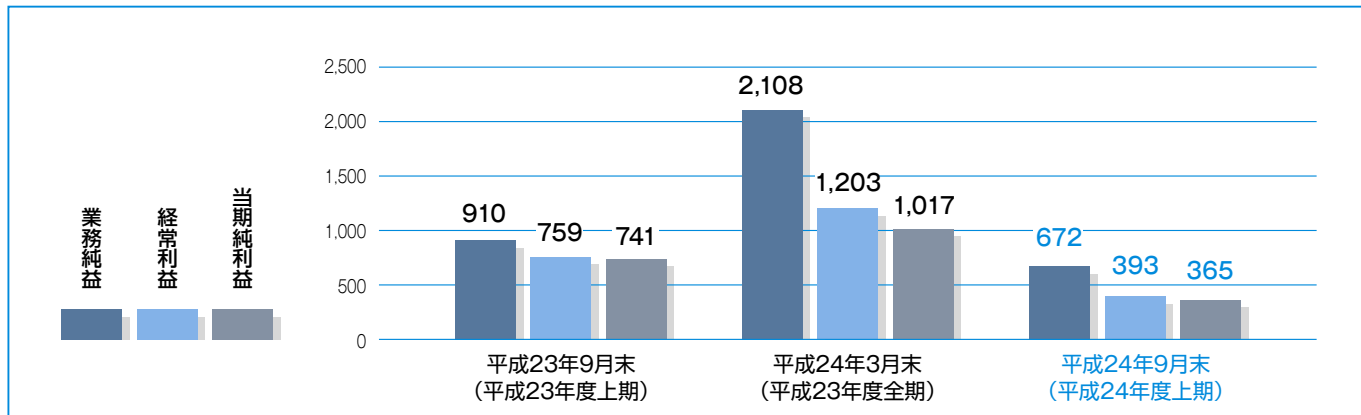
### ■ 預金・貸出金の状況

(単位：百万円)



### ■ 収益等の状況

(単位：百万円)



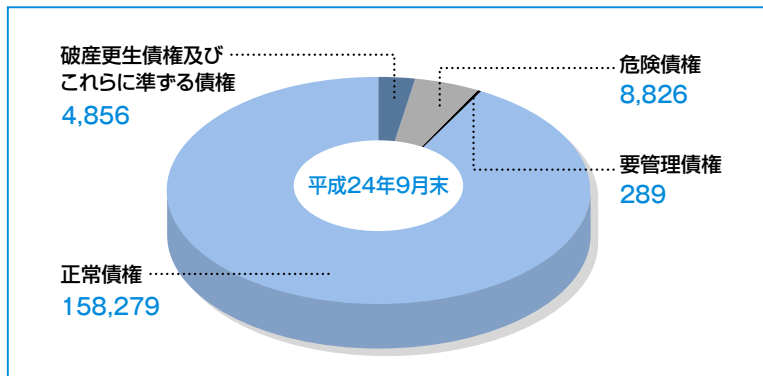
## 2 金融再生法に基づく不良債権の状況

当金庫では、保有する資産（貸出金など）について、「金融検査マニュアル」に基づいた厳格な自己査定を実施し、その結果に基づいて償却・引当を行い、より健全な資産状況を目指しております。

開示金額につきましては、平成24年9月末時点で自己査定を行い、それをもとに債権額を各開示区分へ反映させております。

### ■ 金融再生法ベースの債権区分による開示

(単位：百万円)

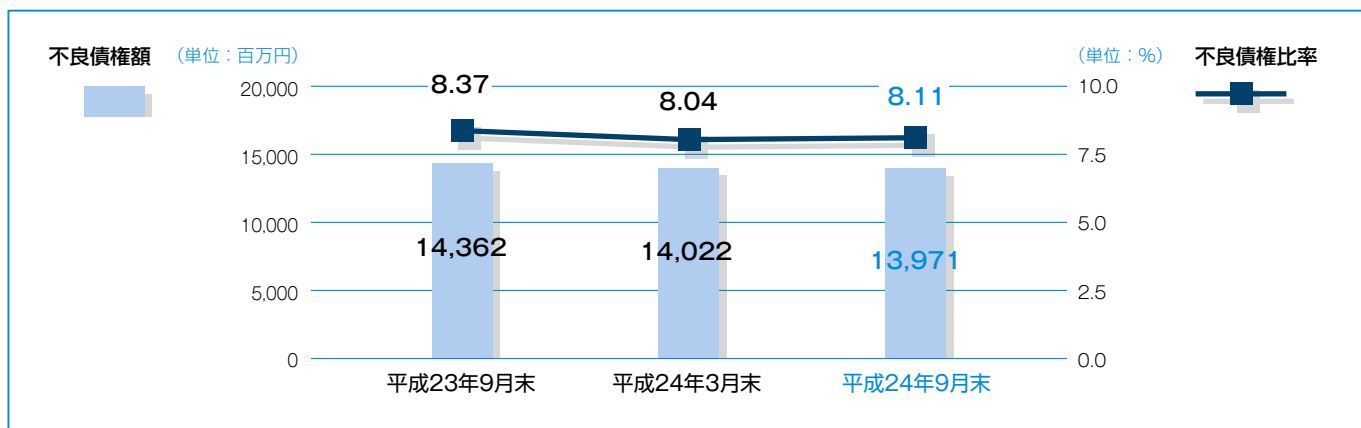


### ■ 金融再生法開示債権保全状況

(単位：百万円)

区 分	平成24年9月末				保全率 (b+c) / (a)
	開示債権額 (a)	保全額 (b+c)	担保・保証等 (b)	貸倒引当金 (c)	
破産更生債権及びこれらに準ずる債権	4,856	4,856	3,221	1,634	100.00%
危険債権	8,826	7,149	5,004	2,145	81.00%
要管理債権	289	97	47	50	33.66%
合 計	13,971	12,103	8,273	3,830	86.62%

### ■ 不良債権残高・不良債権比率(金融再生法ベース)の推移



## 3 有価証券の状況

### ■ 有価証券の状況

(単位：百万円)

		平成24年3月末				平成24年9月末			
		時 価	評価差額	評価益	評価損	時 価	評価差額	評価益	評価損
その他有価証券	株 式	4,945	△ 96	343	440	4,219	△ 385	230	616
	債 券	74,136	1,323	1,402	78	78,568	1,779	1,856	76
	その他	14,767	△ 368	226	594	14,005	△ 293	249	542
	合 計	93,849	858	1,972	1,114	96,792	1,101	2,336	1,235
満期保有目的有価証券		時 価	含み損益	評価益	評価損	時 価	含み損益	評価益	評価損
	債 券	13,197	623	638	15	13,138	663	680	17
	その他	4,144	△ 366	22	388	3,412	△ 301	23	324
	合 計	17,341	257	661	404	16,551	361	704	342

(注) 1. 時価を把握することが極めて困難と認められる有価証券については帳簿価額によって記載しております。  
2. 上記の「その他」は、外国証券、投資信託およびその他の証券です。

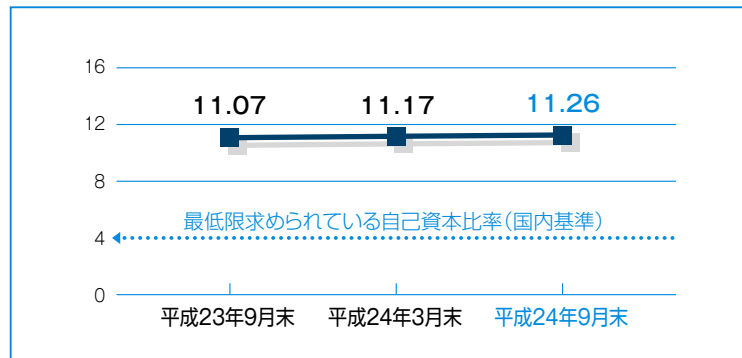
## 4 自己資本の充実の状況

自己資本比率は金融機関の経営の健全性、安全性を示す重要な指標です。当金庫のように国内でのみ業務を行う金融機関は4%以上を維持することが求められております。

当金庫の平成24年9月末における最低所要自己資本額（4%相当額）は6,056百万円ですが、現状において、17,049百万円を有しており、自己資本比率は、11.26%と基準を上回っております。

### ■ 自己資本比率の推移

(単位：百万円)



### ■ 自己資本比率

(単位：百万円)

項目	平成24年3月末	平成24年9月末
<b>〈自己資本〉</b>		
出資金	1,114	1,113
利益準備金	1,114	1,114
特別積立金	13,670	14,082
繰越金(当期末残高)	46	—
その他有価証券の評価差損(△)	—	—
<b>基本的項目 (A)</b>	<b>15,944</b>	<b>16,310</b>
一般貸倒引当金	743	738
補完的項目不算入額(△)	—	—
<b>補完的項目 (B)</b>	<b>743</b>	<b>738</b>
<b>自己資本総額 (A) + (B) = (C)</b>	<b>16,687</b>	<b>17,049</b>
他の金融機関の資本調達手段の意図的な保有相当額	2,814	2,814
控除項目不算入額(△)	2,814	2,814
<b>控除項目計 (D)</b>	<b>—</b>	<b>—</b>
<b>自己資本額 (C) - (D) = (E)</b>	<b>16,687</b>	<b>17,049</b>
<b>〈リスク・アセット等〉</b>		
資産(オン・バランス)項目	137,235	139,211
オフ・バランス取引等項目	1,664	1,694
オペレーショナルリスク相当額を8%で除して得た額	10,493	10,493
<b>リスク・アセット等計 (F)</b>	<b>149,394</b>	<b>151,400</b>
<b>単体Tier1比率 (A) / (F)</b>	<b>10.67%</b>	<b>10.77%</b>
<b>単体自己資本比率 (E) / (F)</b>	<b>11.17%</b>	<b>11.26%</b>

(注)「信用金庫法第89条第1項において準用する銀行法第14条の2の規定に基づき、信用金庫及び信用金庫連合会がその保有する資産等に照らし自己資本の充実の状況が適当であるかどうかを判断するための基準(平成18年金融庁告示第21号)」に基づき算出しております。なお、当金庫は国内基準を採用しております。

### ■ 自己資本の充実度に関する事項

(単位：百万円)

	平成24年9月末	
	リスク・アセット	所要自己資本額
<b>イ. 信用リスク・アセット、所要自己資本の額合計</b>	<b>140,906</b>	<b>5,636</b>
(1) 標準的手法が適用されるポートフォリオごとのエクスポージャー	140,689	5,627
① ソブリン向け	504	20
② 金融機関向け	29,427	1,177
③ 法人等向け	46,448	1,857
④ 中小企業等・個人向け	31,180	1,247
⑤ 抵当権付住宅ローン	7,780	311
⑥ 不動産取得等事業向け	3,466	138
⑦ 三月以上延滞等	5,060	202
⑧ 信用保証協会等による保証付	1,097	43
⑨ その他	15,722	628
(2) 証券化エクスポージャー	217	8
<b>ロ. オペレーショナル・リスク</b>	<b>10,493</b>	<b>419</b>
<b>ハ. 単体総所要自己資本額 (イ+ロ)</b>	<b>151,400</b>	<b>6,056</b>

- (注) 1. 所要自己資本の額=リスクアセット×4%  
 2. 「エクスポージャー」とは、資産(派生商品取引によるものを除く)並びにオフ・バランス取引及び派生商品取引の与信相当額のことです。  
 3. 「ソブリン」とは、中央政府、中央銀行、地方公共団体、我が国の政府関係機関、土地開発公社、地方住宅供給公社、地方道路公社、外国の中央政府以外の公共部門(当該国内においてソブリン扱いになっているもの)、国際開発銀行、国際決済銀行、国際通貨基金、欧州中央銀行、欧州共同体等のことです。  
 4. 「三月以上延滞等」とは、元本又は利息の支払が約定支払日の翌日から3か月以上延滞している債務者に係るエクスポージャー及び「ソブリン向け」、「金融機関向け」、「法人等向け」においてリスク・ウェイトが150%になったエクスポージャーのことです。  
 5. 当金庫は、基礎的手法によりオペレーショナル・リスクを算定しています。

〈オペレーショナル・リスク(基礎的手法)の算定方法〉  $\frac{\text{粗利益(直近3年間のうち正の値の合計額)} \times 15\%}{\text{直近3年間のうち粗利益が正の値であった年数}} \div 8\%$

6. 単体総所要自己資本額=単体自己資本比率の分母の額×4%

# トピックス | 平成24年度上半期

## 4月

- 松本山雅FC総合口座通帳の取扱いを開始しました。
- 子育て支援定期積金の取扱いを開始しました。
- しんきんビジネスローンの取扱いを開始しました。
- 地域経済活性化事業「第2回起業セミナー」を開催しました。
- 当金庫主催による松本山雅FC出張サッカークリニックを開催しました。
- 長野県内および新潟県内の信用金庫でATM相互間通帳記帳を開始しました。
- 松本市との協働モデルとしての「がん啓発・がん受診率向上」に向けた取組みを開始しました。



## 5月

- 「年金ふれあい親睦の旅」を行い、山形県鶴岡ほかを訪れました。
- お取引先企業の経営者、後継者育成のための「第5回みらい創造経営塾」を5月より全4回の日程で開催しました。
- 東日本大震災・長野県北部地震復興支援定期預金の取扱いを開始しました。
- アルウィンサブグラウンドにて当金庫主催による松本山雅FCサッカークリニックを開催しました。



## 6月

- 懸賞付定期預金「ジャンボ17th」を発売しました。
- 終身保険「ふるはーとW」を発売しました。
- 「信用金庫の日」の事業として献血、募金、店舗周辺の清掃等を行いました。
- しんきん同友会の春季講演会（講演者：半井小絵氏）を開催しました。

## 7月

- 東日本大震災・長野県北部地震復興支援定期積金の取扱いを開始しました。

## 8月

- 「松本ぼんぼん」等の各地域の夏祭りに参加しました。

## 9月

- 松本市ノーマイカーデー運動へ参加しました。



当金庫では、東日本大震災により被害を受けた方々を支援するため、義援金の受付をしております。

### 地域経済 活性化事業

関係諸機関と連携し地域経済の持続的な発展に貢献するため、「地域経済活性化事業」を平成22年度より行っております。地域金融機関として地域経済の発展のお手伝いを今まで以上に積極的に行ってまいります。

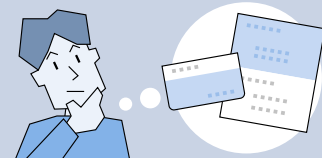


第2回起業セミナー

### 長い間ご使用になっていない預金通帳・証書について

お預け入れいただきまま、長い間出し入れがなく、お取引の動きのない状態になっている預金はございませんか。当金庫では、このような預金も引き続きお預かりしています。預金通帳・証書とお取引印の確認など、所定の手続きを経たうえで払い戻すことができますので、いま一度ご確認をお願いします。

また、預金通帳・証書やお取引印が見当たらない場合でも、ご本人の預金であることが確認できれば払い戻しができますので、ご本人が確認できる資料のほか、口座の支店名や口座番号がわかるもの等をご用意のうえ、当金庫本支店の窓口までご照会・ご相談ください。



## 店舗のご案内

(平成24年11月1日現在)

店名	住所	電話番号
<b>松本市</b>		
本店営業部	松本市丸の内1番1号	0263(35)0001
本町支店	松本市深志2丁目3番9号	0263(32)5670
浅間温泉支店	松本市浅間温泉1丁目15番10号	0263(46)2220
西支店	松本市渚2丁目4番1号	0263(25)6450
中町支店	松本市中央3丁目11番3号	0263(32)6320
波田支店	松本市波田9812番地6	0263(92)3077
南支店	松本市宮田4番2号	0263(26)2233
村井支店	松本市村井町南4丁目4番3号	0263(58)4080
北支店	松本市桐1丁目2番36号	0263(35)5525
二子支店	松本市大字笹賀5213番地1	0263(26)8811
島内支店	松本市大字島内4588番地1	0263(47)3000
清水支店	松本市清水1丁目9番8号	0263(34)2200
つかま支店	松本市筑摩2丁目8番5号	0263(27)0300
四賀出張所	松本市会田589番地	0263(64)2950
梓川支店	松本市梓川倭907番地1	0263(78)6000
<b>塩尻市</b>		
塩尻支店	塩尻市大門八番町2番13号	0263(52)1180
広丘支店	塩尻市大字広丘原新田215番地58	0263(52)5800
<b>大町市</b>		
大町支店	大町市大町3206番地6	0261(22)1600
<b>安曇野市</b>		
穂高支店	安曇野市穂高5964番地5	0263(82)3100
明科支店	安曇野市明科中川手3760番地2	0263(62)3201
梓橋支店	安曇野市豊科高家5186番地1	0263(72)0133
豊科支店	安曇野市豊科4272番地10	0263(72)7007
<b>東筑摩郡</b>		
山形出張所	東筑摩郡山形村1721番地7	0263(98)3820
筑北支店	東筑摩郡麻績村麻4106番1	0263(67)4000
<b>北安曇郡</b>		
池田支店	北安曇郡池田町大字池田4170番地	0261(62)3101
白馬支店	北安曇郡白馬村大字北城1330番地1	0261(72)3790
松川支店	北安曇郡松川村5794番地491	0261(62)6111
<b>木曽郡</b>		
木曽福島支店	木曽郡木曽町福島6169番地の1	0264(22)2487

ローンセンター [本店内]

フリーダイヤル ☎0120(0263)16

この街と生きていく



〒390-0873 長野県松本市丸の内1番1号  
TEL 0263-35-0001

[ホームページ] <http://www.matsumoto-shinkin.jp/>



本上半期ディスクロージャー誌は、森林認証紙及び植物油インキを使用しています。また、印刷時に有害廃液を出さない水なし印刷方式で印刷しています。



本ディスクロージャー誌の印刷に使用した電力量(100kWh)は自然エネルギーでまかなわれています。