

当金庫の健康経営の取り組みについて

令和5年9月1日

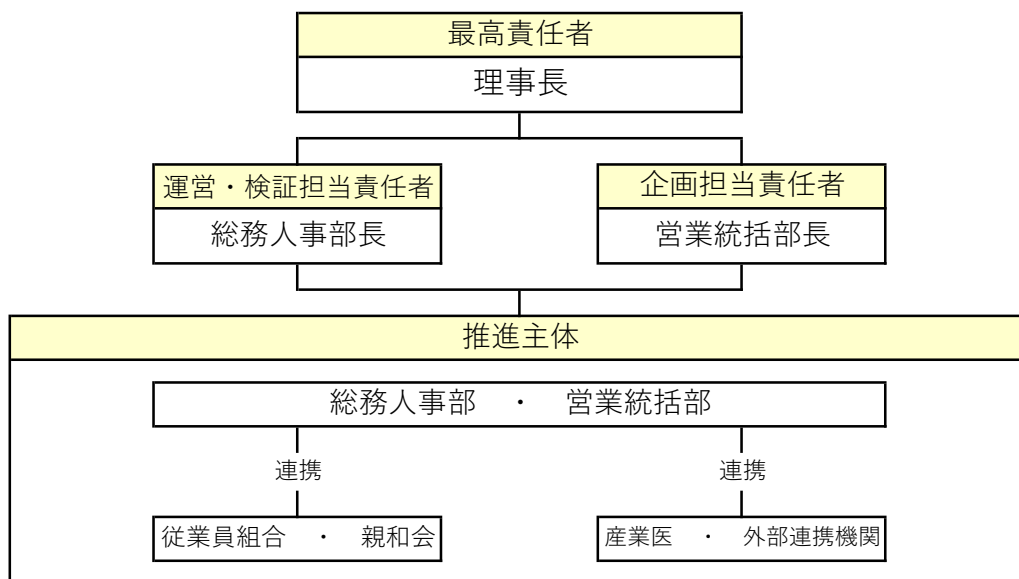
《松本信用金庫 健康宣言》

松本信用金庫が、「地域社会の要請に応え、地域金融機関としての使命と責任を自覚し、常に地元と共に栄え、豊かな街づくりに奉仕する。」という経営理念を今後とも持続的に果たしていくためには、役職員が健康で生き生きと職業生活を過ごすとともに安定した家庭生活をおくることが不可欠です。

そこで、当金庫では、役職員およびその家族の健康の維持・増進を図り、全ての職員が幸せを実感できる快適な職場環境の実現を目指すため健康経営を推進して参ります。

《推進体制》

理事長を健康経営推進最高責任者とし、健康経営に関する企画・運営・検証については、総務人事部、営業統括部が中心となり、従業員組合、親和会等と連携し各種施策を実施します。



《健康施策（効果目標対象施策）》

◆身体の健康

- ・ 営業店対抗ウォーキングイベント
- ・ 徒歩通勤、自転車通勤推奨
- ・ マラソン大会参加推奨、登山企画 他

◆健康維持・向上

- ・ 定期健康診断、特定保健指導
- ・ ストレスチェック
- ・ セミナー開催（睡眠セミナー等） 他

◆心の健康

- ・ 職員、家族対象旅行（泊り、日帰り）
- ・ 職員、家族対象映画祭開催
- ・ 職員、家族対象カルチャースクール開催 他

◆ライフワークバランス

- ・ 年次有給休暇取得目標の策定
- ・ 長時間労働の縮減（早帰りデー推進）
- ・ ラフールサーベイの推進 他

マジカルアイを全店・本部食堂に設置

パソコン等の機器画面の長時間利用による視覚障害（視力低下）改善のため、全店（26店）および本部食堂（24テーブル）にマジカルアイを設置しました！（令和5年1



「ラン&ウォーキング」イベントを開催！

健康増進企画「ラン&ウォーキング」イベントを信州スカイパークで実施！4キロコースと10キロコースを設定、お子さんを含む15名が参加しました。今後も継続して実施していきます！（令和5年11月18日（土））

