

OUR SERVICES

地方創生

プロジェクト

MATSUMOTO SHINKIN BANK

歩み



CONTENTS

1	歩み活動	2
2	松本信用金庫ビジネスクラブ	3
3	創業・第2創業	4
4	ビジネスマッチング支援	5
5	販路拡大支援	6
6	補助金・助成金	7
7	人材関連	8
8	知的財産	9
9	IT・デジタル・DX関連	10
10	事業承継・M&A	11
11	経営改善・事業再生	12
12	成長分野・SDGs	13
13	ゼロカーボン	13
14	クラウドファンディング	14
15	しんきんビジネスサポートセンター	14

歩み活動

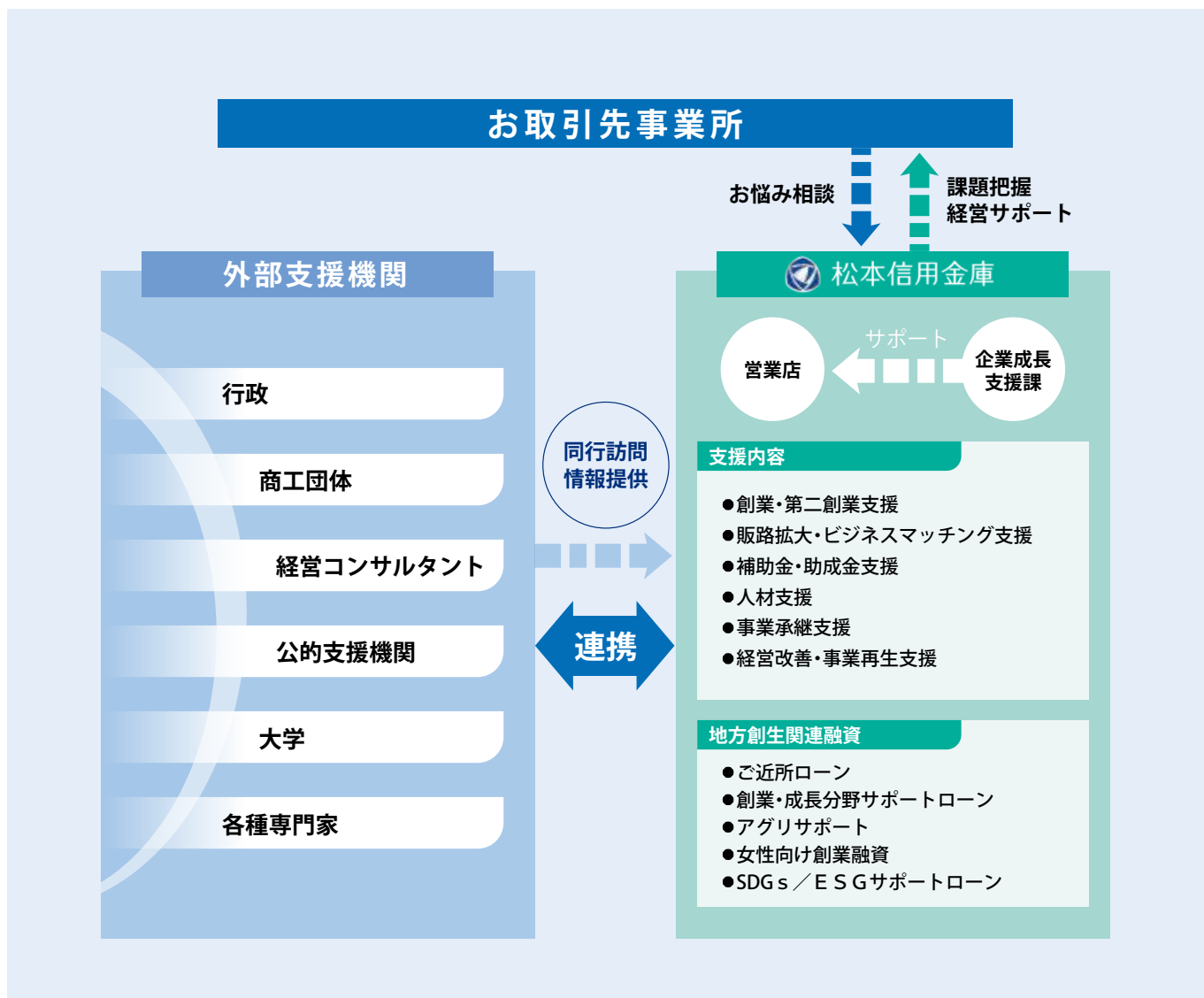
歩み活動とは？

平成26年より東京一極集中を是正し、地方の人口減少に歯止めをかけ、日本全体の活力を上げることを目的とした一連の政策として**地方創生**の取組みが始まりました。

当金庫は平成28年4月から当金庫独自の地方創生の取組みとして、企業の経営課題解決の支援策「**地方創生プロジェクト『歩み』**」の活動を開始し、中信地域の事業所への訪問活動を通じて、経営上の課題を聞き取り、一緒に課題解決のお手伝いをしています。

どんな内容？

地域金融機関である当金庫がやるべきことは**地元の企業により良くなってもらえるよう支援し、共に成長していくこと**だと考えます。当金庫の大きな特徴の1つである、お取引先事業所へのきめ細やかな訪問活動により、**経営者と向き合い、課題を把握し、その解決のお手伝いをしていくこと**が松本信用金庫ができ得る地方創生です。



松本信用金庫ビジネスクラブ

松本信用金庫ビジネスクラブとは？

取引先企業の「学び」と「出会い」を通じた企業成長の会。「企業成長・課題解決に向けた有益な情報」の提供として各種イベントを開催しています。学びの場への参加を通じて、経営課題の解決、経営者としてのスキルアップ、また切磋琢磨できる仲間との出会いを提供し、現在約300社の取引先企業が加入しています。

サービス内容

01 各種イベント参加

- 次世代経営者向けセミナー「みらい創造経営塾」
- 著名人講演会
- 新入社員向け、管理者向け研修 etc…



02 ホームページ作成サービス

- 簡単
- 無料で作成・公開
- 内容更新も手軽にできる
- 人材採用PRも可能



03 オーダーメイド情報配信サービス

- 自社ニーズに合致する補助金・助成金をお届け
- 補助金に関するお悩みをサポート



04 ビジネスレポート

- 経営全般に関する内容から業種別の経営ヒントをA4版のレポートでお届け
- レポート数2,000本以上



05 ソリレコ (ソリューション・レコメンド)

- 経営課題を登録すると、課題を解決できる商品・サービスの情報をお届け
- 自社の商品・サービスを登録すると、ニーズが合致した他社へ貴社サービスがお勧めされる

06 その他経営支援サービス

- 月刊ビジネスサミットを毎月お届け
- 官公庁・税務署などの提出書類がそのまま使える2,300種類の契約書・社内規定がダウンロード可。

お客様の声 城東冷機サービス株式会社(空調設備業)

ビジネスクラブに入会することで、リアルとオンライン両方の面で企業経営に役立つサービスを受けることができます。リアルで参加できる行事には、可能な限り参加しております。今後の時代を勝ち残っていく上で、「実際に会って話す」ということは欠かせません。我々中小企業の経営者にとって、地域内の他業種の方々、経営者との新しい繋がりは非常に重要です。対面型のセミナーや講演会に参加し、会員間で学んだ内容を共有し情報交換を行うことで、結果として新しい仕事に結び付くこともあります。

また、ホームページはすぐに対応してくれますし、契約書・各種申請書類等のひな型はワード形式のため使用目的に応じて編集が可能です。何か困ったことがあれば、電話でサポートしていただけます。

ビジネスクラブには、前向きで熱意のある方が多く集まっています。地域密着型の金融機関である信金から、地元企業同士が繋がる場を提供されることをこれからも期待しております。



創業・第2創業

創業のお悩みをワンストップで解決。～創業するなら信金へ～

平成23年に「第1回起業セミナー」を開催して以降、「起業セミナー」を開催しています。外部の専門家や実際に起業して活躍している事業者様を講師に招き、これから新規開業・第2創業を目指す方々への情報提供の場として開催しています。セミナー参加者は累計で360名以上に達しています。

セミナー風景



[起業セミナー プログラム一例]

内容	
第1部	起業に向けた準備 起業への支援体制紹介 事業計画について ほか 松本商工会議所 よろず支援拠点 松本信用金庫 ほか
第2部	先輩起業家からのメッセージ 先輩起業家
第3部	情報交換会・相談会 上記講師の方々 松本信用金庫

創業前支援

- ビジネスサポートセンターでの無料相談
- 起業セミナーの開催、商工会議所の支援施策の紹介
- 創業計画書・事業計画書策定のサポート

創業時支援

- 事業資金調達のサポート
- ソーシャル・ビジネス創業支援金の申請支援
- 店舗建設業者等紹介(複数業者を紹介)

創業後支援

- 販路拡大のサポート
- ホームページ作成支援
- 各種補助金・助成金の紹介や申請サポート
- 当金庫及び支援機関による定期的フォローアップ

お客様の声 クルール株式会社(小売業)

当社は塩尻市にて2021年7月にパティスリーを創業し、主に近隣では味わえない高級チョコレート菓子を提供しています。家族が代々、信金にお世話になっていたことから、松本信用金庫に創業相談を行い、事業計画の立案サポートをしてもらい、運転・設備資金をお借りすることができました。また創業後も、困ったことや上手くいかなかったときに様々な支援をしてもらいました。新商品の開発やオペレーションの改善に必要な設備や新たなショーケースが必要な際に、多額の費用がかかることから相談したところ、補助金を紹介してもらいました。補助金の申請書類の作成サポートや申請手続きも手厚くフォローしていただき、採択を得ることが出来ました。労務管理や法人成りを検討していた時に、「長野県よろず支援拠点」に在籍していた社労士さんや会計士さんを紹介してもらい、円滑に進めることが出来ました。松本信用金庫には、優秀で親切な職員が多く、「創業」「経営」に関することで常に心強いサポーターになってもらっているため、困ったことがあったら小さな事でも相談してみることで新しい道が開けると思います。



ビジネスマッチング支援

「売りたい」「買いたい」「連携したい」などビジネスマッチングをお手伝い!

お客様の販路拡大支援として、地元の商工会議所や県内外の信用金庫等が主催する様々な商談会の案内を行っています。地域企業同士の連携相談や、大手企業バイヤーへの商品売込みなど、お客様の「売りたい」「買いたい」「連携したい」等のニーズが叶えられる場を設けています。

対面商談会事例(年間20を超える商談会を案内)

商談会名称	商談会概要	開催時期	開催場所	主催者
長野しんきん ビジネスフェア	長野県内の事業者が多く出展する。先着でステージでプレゼンテーションを行うこともできる。	5月頃	ビッグハット (長野市)	長野信用金庫 ※当金庫【協賛】
しんきんフェア静岡	静岡県内及び東海地方に商圏を広げたい事業者が対象。同じ会場の特産販売会も行われる。	9～10月頃	ツインメッセ静岡 (静岡市)	しずおか焼津信用金庫 ※当金庫【後援】
よい仕事おこしフェア	全国の信用金庫取引先が対象。信金業界最大規模の商談会。例年、多くのバイヤーも招聘している。	11～12月頃	東京ビッグサイト (江東区)	城南信用金庫 ※当金庫【協賛】

Webプラットフォーム

商談会名称	商談会概要	主催者
しんきん商談 ステーション	長野県内6信用金庫と取引のある事業者が多く登録されている。オンライン面談の際は、信用金庫職員が同席して、面談を行う。	長野信用金庫 ※当金庫【協賛】
しんきんビジネス マッチング静岡	静岡県・山梨県の信用金庫と取引のある事業者が多く登録されている。その他、東海地方の事業者との商談も可能。	しずおか焼津 信用金庫
よい仕事おこし ネットワーク	全国の信用金庫と取引のある事業者が登録されている。特産品特集ページなども掲載されている。	城南信用金庫
しんきんコネクト	食品・日用品に関する大手バイヤーと定期的に商談できる機会がある。その他、全国の信用金庫取引事業者との商談が可能。	信金中央金庫



お客様の声 株式会社 勇屋会館 (飲食業)

当社は、安曇野市で割烹料亭を営んでおります。大正3年の創業以来、北アルプスの麓、安曇野を舞台に、思いやりと笑顔あふれるお店を目指しております。コロナ禍以前は、地元のお客様中心に営業していましたが、新型コロナウイルスの影響で、宴会のキャンセルが相次ぎ、売上は大きく減少しました。

松本信金さんは、定期的に訪問してくれていたことから、いわゆるゼロゼロ融資の相談をはじめ、人材や販路拡大等色々な相談をさせていただきました。

ビジネスモデルを見直して地元を大切にしながらも、観光客の集客に注力していこうと考えていた時に、東京ビッグサイトで開催されるビジネスフェアの提案があり、出展を決意しました。ビジネスフェアに出展した際、当社のPRをすると、多くの方が足を止めて話をきいてくださり、来年の旅行で伺いますとの言葉をいただきました。また首都圏の信金の方からは、お客様を対象とした年金旅行の際に利用したいと声をかけていただきました。効果として現れるのはこれからですが、安曇野のブランド価値を再認識するとともに、出展して良かったと思っています。コロナ禍以降、お客様の消費行動が劇的に変わる中、松本信金さんと自社の強みを生かした新たな販路開拓を進めております。融資、集客の両輪でこれからもお世話になります。



販路拡大支援

売り上げアップをサポート!

お客様の販路拡大支援として、海外販路開拓サポートや大手企業バイヤーへの商品売込みの営業代行サービスを行っています。

また「新製品を開発したい」や「商品パッケージを変えたい」「ロゴマークを作りたい」等のニーズがありましたら、様々な外部連携機関をご紹介しますので、まずはご相談ください。



信用金庫業界の上部組織、信金中央金庫の子会社である、しんきん地域創生ネットワーク株式会社の「営業代行」サービス。
約100社の中から最大3社のバイヤーにPRを行います。



公的支援機関である地域資源製品開発支援センター。「信州の地域資源を喜ばれる商品・ブランドに」をコンセプトに商品化のサポートを行ってくれます。

海外進出をお手伝い!

信用金庫業界の上部組織「信金中央金庫」の海外ビジネスサポートメニューを利用した海外販路支援を行っています。

「海外に販路を見出したい方」や「海外で販売したいけど、ニーズがあるか分からない」、「売り方(貿易の方法)が分からない」等、海外販路に係るお悩みがありましたら、ご相談ください。

マッチング
イベント開催

海外市場
調査

プロモーション
支援

海外セールス
カタログ

越境 EC
活用サポート

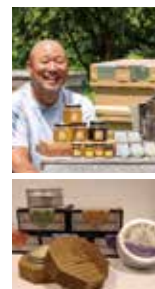
補助金
活用支援

お客様の声 ソルシエール(理美容業)

当社は山形村にて祖母の代から70年続く理美容院です。ワンフロアで理容・美容を提供できる県内でも珍しい形態のお店になっています。夫が養蜂業を営んでおり、飼育するミツバチから採れるミツロウを活用したハンドクリームを商品化していたため、自社商品として販売できないかと考えていました。毎月信金さんが訪問してくれていたため相談したところ、パッケージデザインの改良や営業代行サービスの提案を受けました。

まず営業代行サービスを活用するため、事前の打ち合わせをしたところ、もう少しパッケージデザインをアレンジしたほうが良いとのアドバイスを受けました。そのため、ブランディングを専門的に支援してくれる公的機関に取り次いでもらい、面談を重ねることで試作品の完成にこぎつけることが出来ました。

今後は、日常使いだけでなく贈答用としても販路を拡げていきたいと思っています。興味のある方は是非問い合わせお待ちしております。

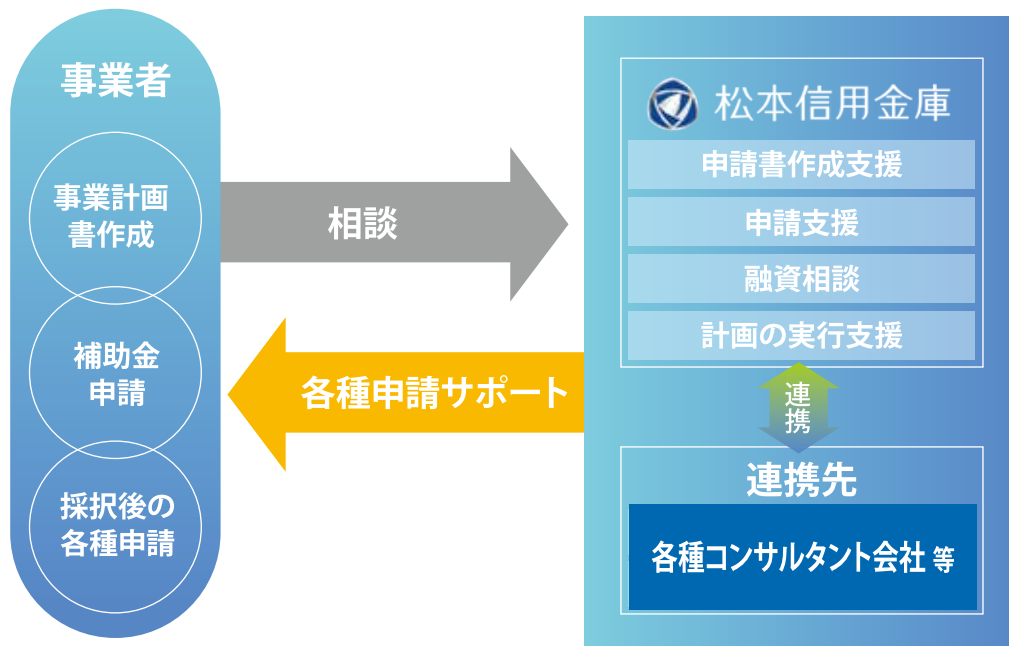


補助金・助成金

申請書の作成をサポート!

「ものづくり補助金」や「小規模事業者持続化補助金」をはじめとした、各種補助金の申請サポートを行っています。申請書のブラッシュアップや、補助金によっては加点要件となる各種計画書作成の支援を行っています。

また、外部コンサルティング会社とも提携して企業様のニーズに合わせた補助金申請をサポートします。



主な補助金 (2023年度)

補助金名称	補助対象者	補助金概要
事業再構築補助金	中小企業・小規模事業者	事業再編や新事業展開など 事業の根幹から変える取組を支援
ものづくり補助金	中小企業・小規模事業者	生産プロセスの改善や新製品・新技術の開発など、 ものづくりに関する取組を支援
小規模事業者持続化補助金	小規模事業者	経営計画に基づく販路拡大や生産性向上など、 小規模事業者の持続的な経営を支援
事業承継・引継ぎ補助金	事業承継した事業者	事業承継や事業統合を円滑に進めるための取組を支援

お客様の声 村山人形店 (小売業)

松本市でオーダーメイドをはじめとした節句人形店を営んでいます。当時は新型コロナウイルスの影響で業況苦しい中、「事業再構築補助金」を松本信用金庫から情報提供いただき、チャレンジを決意しました。

松本信用金庫本町支店に認定支援機関になっていただき、自身で考えたアイデアや申請書をもとに、松本信用金庫独自の各種補助金申請への長年のノウハウを享受できたおかげで、無事に新規アイスクリーム事業が採択となり、店の新たな試みへの道が開けました。採択後は借入れ等の資金繰りや販路開拓まで、ワンストップで支援していただき本当に感謝しています。



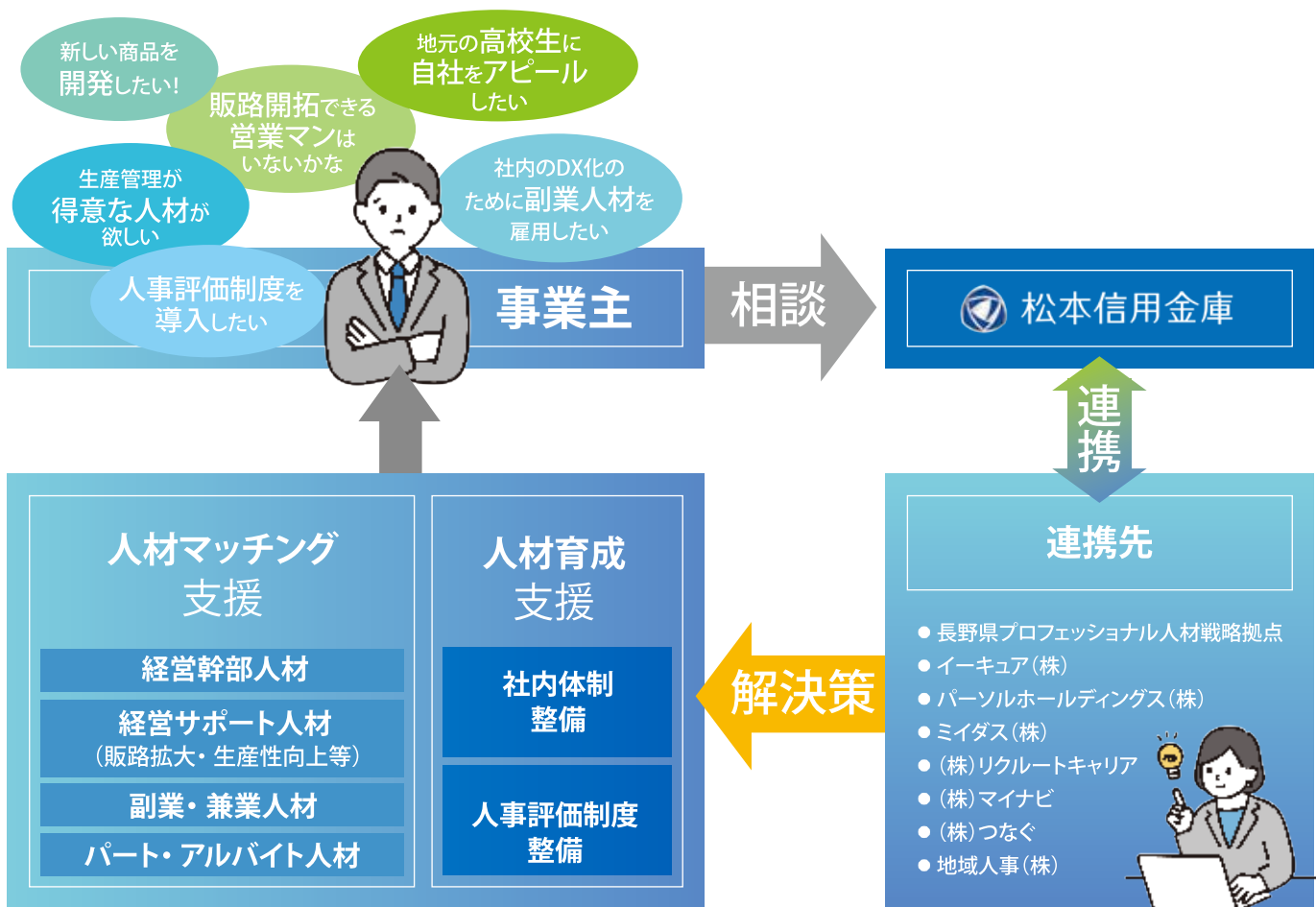
人材関連

さらなる前進に向けた人材確保・人材育成のお手伝いをします！

企業が成長・発展していくために人材は不可欠です。消費者ニーズが多様化する中、企業が必要とする人材も多様化しています。

新商品の開発、販路の開拓、生産性の向上などそれぞれの事業者様が抱える課題解決に向けた人材の確保を公的支援機関・民間人材紹介会社等と連携してサポートします。また、「人が辞めない会社」にするための社内整備や人材育成についてもサポートします。

社会構造的に人手不足が進行していく現在において、人材の有効活用により、さらなる企業の成長・発展を目指しませんか？



お客様の声 九州興業株式会社(クレーン工事・運送業)

2024年問題などを控え、当社でも人材の確保が長年の課題となっていました。人材確保の悩みについて顧問会計事務所に相談したところ、松本信用金庫を紹介されました。

信金さんからは、採用ページを重視したホームページ制作業者の紹介や、効果的な求人票の書き方をアドバイスしてくれる専門家の派遣、地域の高校生向け企業紹介冊子への掲載および企業勉強会の参加などを提案していただきました。中でも企業勉強会への参加により、高校生と直接接点を持てたのが良かったです。ここに参加してくれた高校生1名が、当社に入社して、頑張っ働いています。

信金さんには様々な提案をしていただきました。「こういうやり方があるんだ」ということを知ることができ、大変感謝しています。入社予定の人材は大切に育てていきたいです。



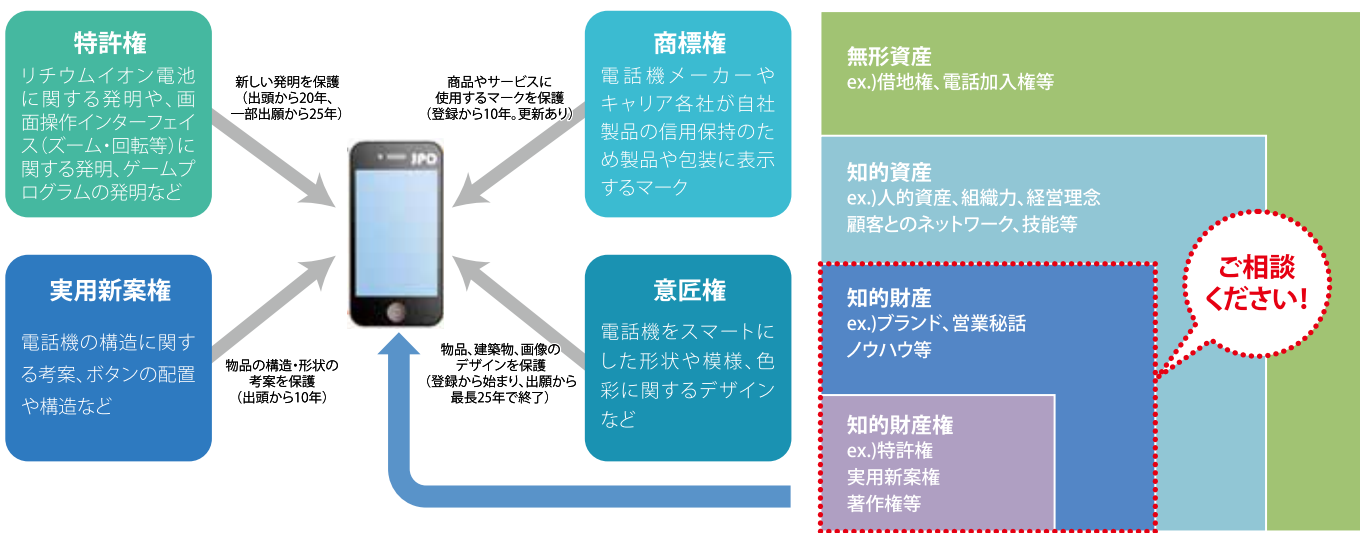
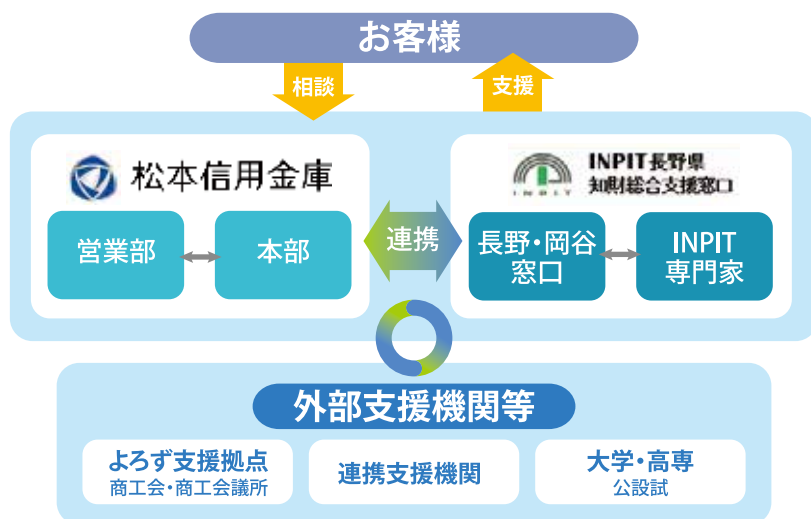
知的財産

知的財産権(特許権・実用新案権・意匠権・商標権等)の活用をサポート!

当金庫は、令和4年に独立行政法人工業所有権情報・研修館長野県知財総合支援窓口(INPIT長野県知財総合支援窓口)と包括的な連携を通じて、地域活力の創出を目指すことを目的とした連携協定を締結しました。

- 自社のアイデア、技術、ブランドを権利化したい
- 本当に特許出願をすべきか悩んでいる
- ノウハウの管理・取り扱いについてのアドバイスが欲しい
- 知財ビジネス評価書、知財ビジネス提案書を作成したい などなど

知的財産に関する
お悩みがありましたら、
気軽にご相談ください。



出典:特許庁ホームページより

出典:経済産業省「知的財産・知的資産経営とは」より

松本信用金庫の文字・ロゴマーク・マスコットキャラクターも商標登録しています!



登録番号:第6659062号

松本信用金庫

登録番号:第6632218号



登録番号:第5715221号

IT・デジタル・DX関連

経営課題の解決に向けたデジタル化をサポート!

企業が継続的な成長を実現していく上で、デジタル化の必要性は年々増えています。デジタル化により、業務効率化や生産性向上、売上拡大等様々な恩恵を受けることができます。また、人手不足の問題にも対応することができ、業種・規模を問わず有用な方法といえます。経営課題を解決する手段として、当金庫は皆様のデジタル化を支援いたします。



お客様の声 有限会社シマダ(製造業)

当社はコネクタ組立、電気ハーネス加工業務を主軸としております。以前は自動車の部品を製造しており取引先は1社のみでしたが、現在の事業内容に転換してからは販路開拓に積極的に取り組んでいます。信金の案内により新たに作成したホームページは、新規の事業者様に営業を行う上で大変役に立っております。当社の場合は製造の途中行程を担っていることもあり、製品そのものを相手方にお見せすることは難しい場合があります。インターネットの検索によりすぐに事業内容や会社情報を伝えることができるホームページのおかげで、遠方の事業者様への営業活動も可能となりました。

また、以前より求人者様からの問い合わせも増えました。製造業という性質上、言葉だけではイメージがしにくいことが多いです。製造の様子や社内の雰囲気を社員の声を添えて説明することで、働く姿を想像でき応募のハードルが下がります。

今後も、IT活用や販路開拓等、様々な面で信金へ相談していきたいと思っております。



事業承継・M&A

会社の経営を後継者に引き継ぐ・・・

事業承継と言えば社長から社長の子供へ事業を引き継ぐことがイメージされますが、現在の日本では後継者不在率が50%を超えており、従来のようなイメージでは円滑に事業承継が行われません。また、事業承継には後継者不在だけでなく相続や後継者の育成といった問題もあり計画的に準備を進めることが不可欠です。

- 事業承継にどんな準備が必要か
- 後継者がいない、探してほしい
- 事業承継に関する相続税、贈与税を知りたい
- 自社株の評価額を知りたい
- 分散した自社株式を集約したい



事業承継に関するお悩み

- 会社を売却したい
- 事業拡大のために会社を譲り受けたい
- 事業承継前に自社の磨き上げをしたい ほか

	支援内容	連携先
親族内承継	<ul style="list-style-type: none"> ● 事業承継計画の作成 ● 後継者の育成支援 ● タックスプランの作成支援 ● 自社株の評価 ● 分散株式の集約 	<ul style="list-style-type: none"> ● 地元専門家（弁護士・税理士など） ● 信金キャピタル(株) ● 長野県事業承継・引継ぎ支援センター ● 東京中小企業投資育成(株)
社内承継	<ul style="list-style-type: none"> ● 後継者の育成支援 ● 自社株の評価 ● 株式買い取り資金の対応 	<ul style="list-style-type: none"> ● 地元専門家（弁護士・税理士など）
第三者承継(M&A) 売り・買い	<ul style="list-style-type: none"> ● 案件化支援 ● お相手探し ● 相手先との交渉 ● 譲渡スキームの検討 	<ul style="list-style-type: none"> ● 地元専門家（弁護士・税理士など） ● 信金キャピタル(株) ● 長野県事業承継・引継ぎ支援センター ● (株)日本M&Aセンター ● プティックス(株) ● WEBマッチング(Batonz、トランビ、事業引継ぎ.net)

支援事例 居酒屋まるか（飲食業）

当店は地元で評判の居酒屋ですが、先代の親族に後継者がおらず、長年板前さんとして勤務していた丸谷さんがお店を譲り受けることになりました。

丸谷さんは、板前さんとしての腕は一流ですが、経営についての知識はあまりなかったため、今後の経営や事業承継について当金庫にご相談いただきました。当金庫では各種専門家と連携して、事業承継計画や資金計画などの策定支援をさせていただき、スムーズに事業承継を進めることができました。

丸谷さんは、先代の味を守りつつ、今では立派な経営者として頑張っています。

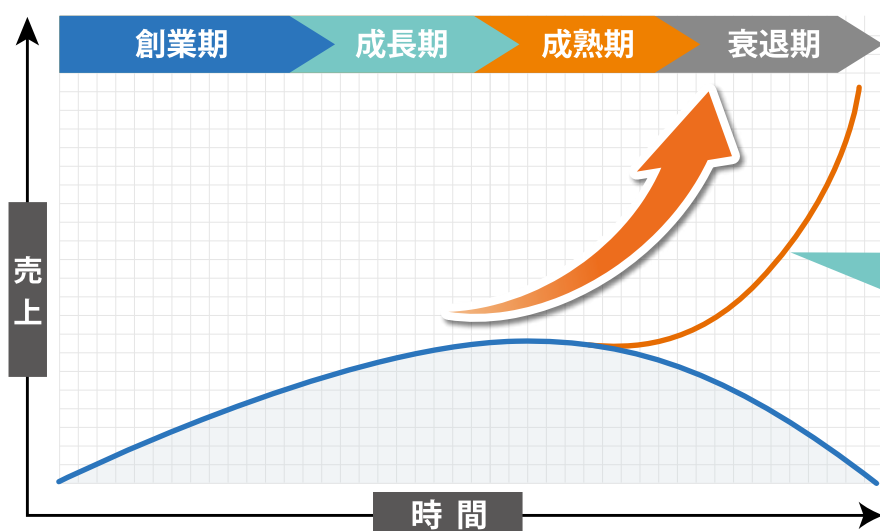


経営改善・事業再生

実現性の高い経営改善計画の策定をご支援します。

松本信用金庫では、事業をより良くしていきたいと考えている事業者の皆様の経営改善計画を策定するお手伝いをしています。事業者の皆様との対話から「将来ありたい姿」、「現在の経営資源」等を勘案し、時には外部のコンサルティング事務所等との連携を図りながら、実現性の高い経営改善計画の策定を支援します。

また、策定された計画の実行支援として、定期的な当金庫職員の訪問により、計画の実現状況のヒアリングや計画実行のための助言・情報提供を行います。



各種専門家と
連携し
経営改善を支援

- ・経営改善計画策定支援
- ・早期経営改善計画策定支援
など・・・

経営改善計画策定支援 (405事業)

金融支援を伴う本格的な経営改善の取組みが必要な中小企業・小規模事業者を対象とします。

5～10年程度の計画策定が必要となります。

計画策定およびモニタリング費用の一部が補助対象となります。

早期経営改善計画策定支援

資金繰りの管理や自社の経営状況の把握などの基本的な経営改善に取り組む中小企業・小規模事業者を対象とします (必ずしも金融支援を必要としません)。

1年間の計画策定が必要となります。

計画策定およびモニタリング費用の一部が補助対象となります。

成長分野・SDGs

企業価値の向上を目指して…

企業の価値向上や競争力の強化、そして企業のイメージ向上や社員のモチベーションアップは、企業の成長を図る上で欠かせません。当金庫では、専門家と連携を行い各種認定制度の申請手続きを支援しています。



各種認定制度

- 長野県SDGs推進企業登録制度
- 職場いきいきアドバンスカンパニー等

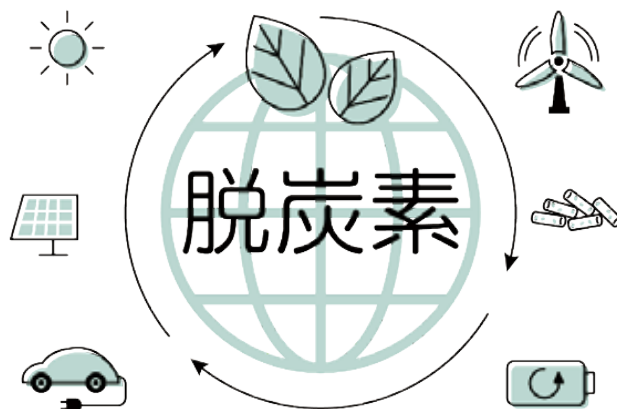


ゼロカーボン

ゼロカーボンへの取組について

政府が提言する「2050年ゼロカーボン」を達成するため、国際社会から地域社会までが一丸となって脱炭素社会づくりの取組を始めています。当金庫では、地域企業の皆様の省エネ化を支援します。

- 各種補助金・助成金等の申請支援
(省エネルギー設備投資に係る利子補給金、
中小企業エネルギーコスト削減助成金等)
- 松本平ゼロカーボンコンソーシアムへの参画
- CO2排出量可視化サービスの提供



クラウドファンディング

自社宣伝やテストマーケティングのお手伝いをします

「クラウドファンディング」は、群衆(crowd)と資金調達(funding)を組み合わせた造語であり、不特定多数の人から資金を募るために利用されることが多いサービスです。

しかしながら、近年では資金調達よりも「自社の取組みのアピール」であったり、「自社の製品が売れるか(市場で通用するか)といった調査」を目的として利用されることが増えています。

クラウドファンディングを通じて「自社のファンづくり」に取り組んでみませんか？

クラウド ファンディングの 利点

- 資金調達
- テストマーケティング
- 自社アピール
- 自社のファンづくりなど



当金庫の連携先 ➡ (株)CAMPFIRE

しんきんビジネスサポートセンター

Matsu-ing —まついんぐ—

ワンストップで経営課題を解決!

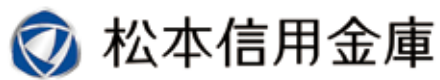
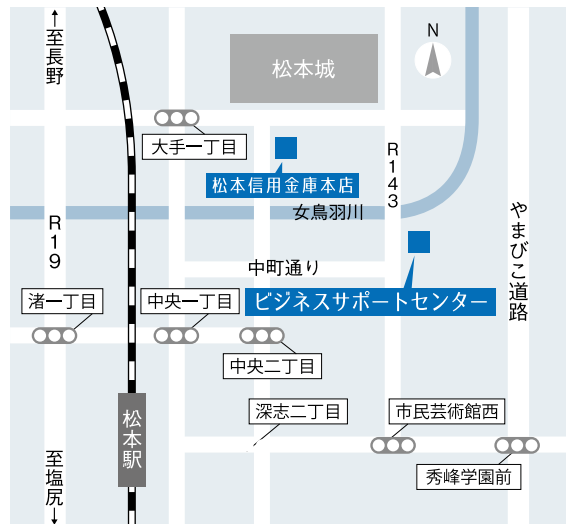


松本信用金庫では地域の事業者の方々の事業発展を全面的にサポートするため「しんきんビジネスサポートセンターまついんぐ」を立ち上げました。創業から事業承継まで事業を進めるうえでお困り事がありましたらお気軽にご相談ください。

当金庫がワンストップで解決のお手伝いをさせていただきます。

～「まついんぐ」ネーミングのゆらい～

松本信用金庫の「Matsu」
いつでも誰でも待っている「Matsu」
ビジネスの発展に向けた
様々なマッチングの「Match」と
現在から未来に向かう「ing」を合わせ
「Matsu-ing」としました。



しんきんビジネスサポートセンター

地域リレーション支援部企業成長支援課

松本市中央3丁目11番3号

TEL 0263-35-0007

FAX 0263-50-7475

